

Cadastrar Intervalo de IP's

- SISTEMA(S): [SIGRH](#)
- MÓDULO(S): Frequência
- PERFIL(IS): Gestor de frequência

Pra que o servidor possa registrar o seu ponto é necessário que o mesmo utilize um computador localizado no seu setor de trabalho, cujo endereço de rede (IP) faça parte de um intervalo previamente cadastrado dentro do [SIGRH](#) para o devido setor. O cadastro do intervalo de IP's é realizado pelo Gestor de frequência via sistema [SIGRH](#) acessando o caminho:

- SIGRH → Módulos → Frequência → Ponto Eletrônico → Parâmetros de Operação/Configuração → Faixas de IP por Unidade → Cadastrar

Para realizar o cadastro do intervalo de endereços IP no [SIGRH](#) siga os passos como demonstrado a seguir:

Após acessar com o seu usuário e senha, na pagina inicial do [SIGRH](#) clique em "Módulos" no canto superior direito, como demonstrado abaixo:

UFPB - SIGRH - Sistema Integrado de Gestão de Recursos Humanos

Ajuda? Tempo de Sessão: 01:26 SAIR

Clique em Módulos

Módulos Caixa Postal Abrir Chamado Alterar senha Menu Servidor

Avaliação Capacitação Chefia de Unidade Consultas Escritório de Ideias Férias Serviços Solicitações

Não há notícias cadastradas.

ACESSO RÁPIDO

Dados Funcionais Dados Pessoais Solicitar Afastamento Solicitação Eletrônica e Contato Férias

Plano de Saúde Ponto Eletrônico Capacitação

CALENDÁRIO DA FOLHA DE PAGAMENTO

Período: Abertos

ABERTOS

Evento	Período
Homologação de Frequência	01/07 a 07/07
Escala de Trabalho	26/05 a 30/06

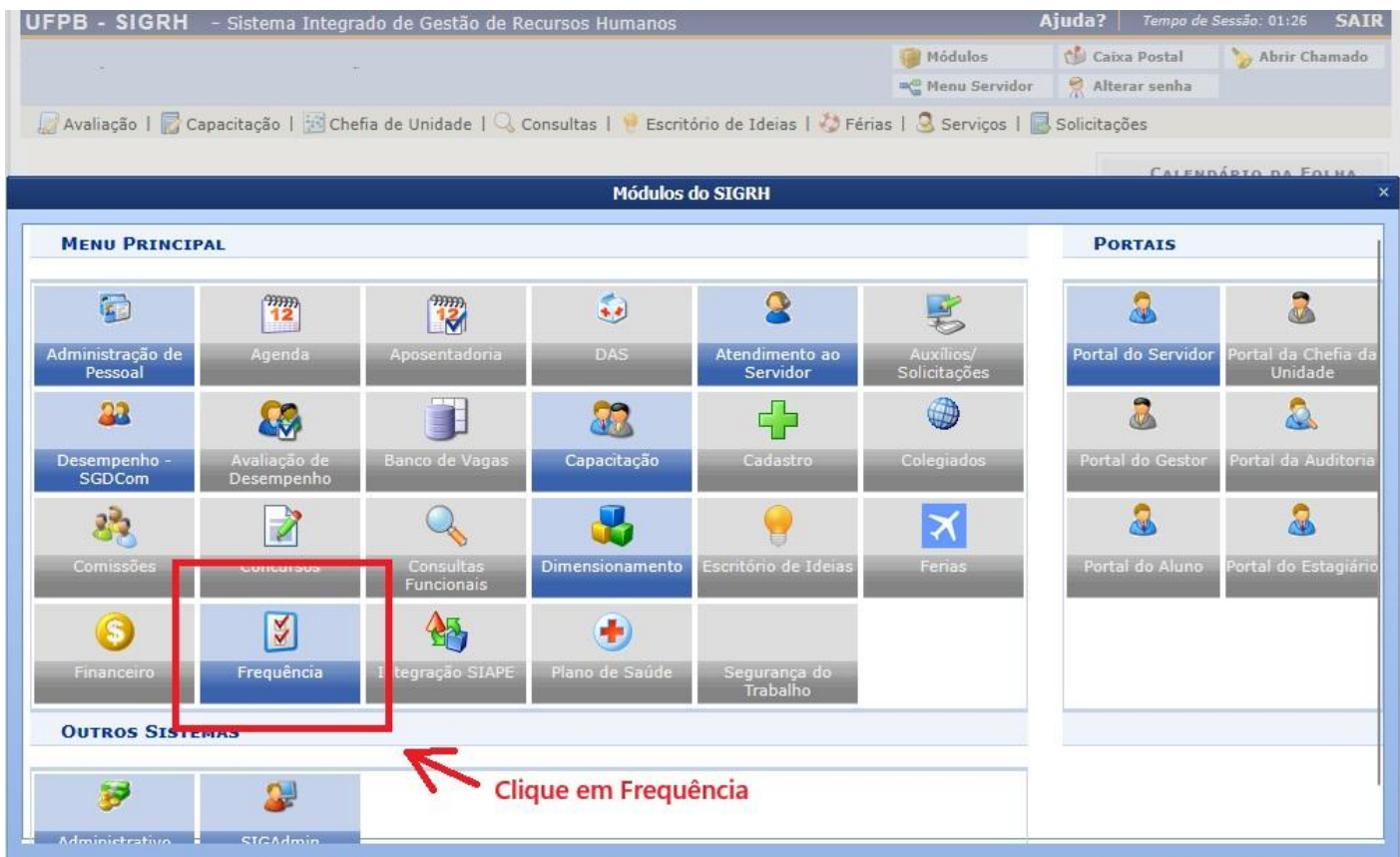
Portal do Servidor

Minhas Mensagens Trocar Foto Editar Perfil

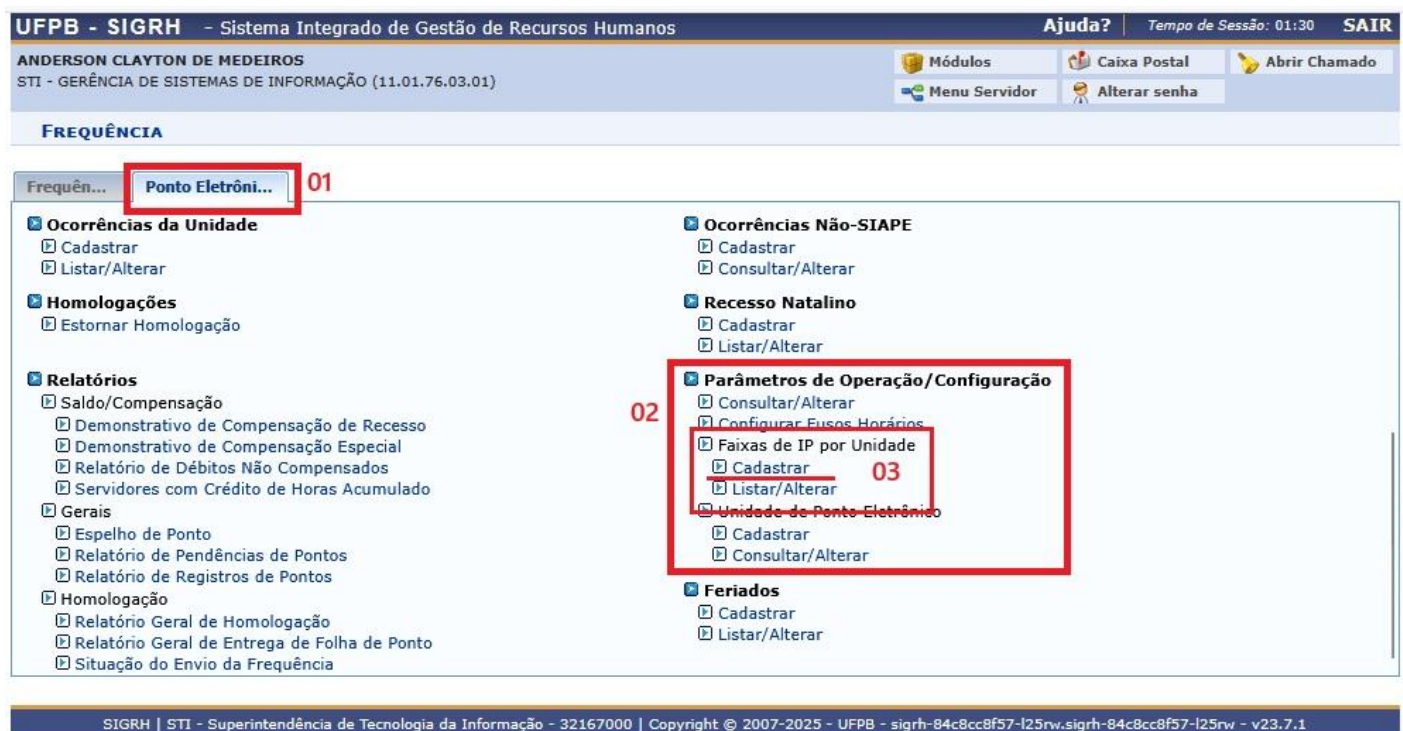
FÓRUMS

Docente/TAE ... Servidores ... Servidores da Unida...

A seguir selecione o módulo "Frequência":



Na aba "Ponto Eletrônico" localize a sessão "Parâmetros de Operação/Configuração". Em "Faixas de IP por Unidade" clique em "Cadastrar":



A tela abaixo será exibida. Informe a unidade de ponto eletrônico e a faixa de endereços IP a ser cadastrada e clique no botão "Cadastrar".

UFPB - SIGRH - Sistema Integrado de Gestão de Recursos Humanos

Ajuda? Tempo de Sessão: 01:30 SAIR

Módulos Caixa Postal Abrir Chamado
Menu Servidor Alterar senha

FREQUÊNCIA > CADASTRO DE FAIXAS DE IP POR UNIDADE

Utilize o formulário abaixo para cadastrar as faixas de endereço IP a partir das quais os servidores dispensados de registro biométrico poderão acessar o SIGRH para registrar o ponto pelo navegador WEB.

As faixas de IP ficam associadas a uma unidade de operação para que sejam identificadas a partir da unidade na qual o registro foi realizado.

O sistema suporta duas maneiras de registrar as faixas de IP, descritas a seguir:

- 1. Registro simplificado (somente IP)**
Esse formato de registro considera apenas o endereço IP, sem a informação da máscara de sub-rede.
 - A faixa a ser informada deverá estar no formato padrão IPv4 (000.000.000.000).
 - Exemplo de configuração: Caso seja informada a seguinte faixa - 192.168.0.0 - entende-se que qualquer IP iniciado por '192.168' terá permissão para registro de ponto na unidade.
- 2. Registro completo (IP/máscara)**
Esse formato de registro requer a informação do endereço IP e da máscara de sub-rede.
 - A faixa pode ser informada tanto no formato padrão IPv4 como no padrão IPv6.
 - Exemplos de formatos suportados: 192.168.0.0/24 ou 192.168.0.0/255.255.255.0 ou 2001:db8:85a3:880:0:0:0:0/57

DADOS DA FAIXA DE IP POR UNIDADE

Unidade de Registro de Ponto: * Informe a unidade

Faixa de IP: * Informe a faixa de IP da unidade

Cadastrar Cancelar

* Campos de preenchimento obrigatório.

Entre com as informações necessárias e em seguida clique em "Cadastrar"

Frequência


SIGRH | STI - Superintendência de Tecnologia da Informação - 32167000 | Copyright © 2007-2025 - UFPB - sigrh-84c8cc8f57-l25rw.sigrh-84c8cc8f57-l25rw - v23.7.1

Caso a operação seja bem sucedida, uma mensagem de confirmação será exibida, como demonstrado na imagem a seguir:

UFPB - SIGRH - Sistema Integrado de Gestão de Recursos Humanos

Ajuda? Tempo de Sessão: 01:30 SAIR

Módulos Caixa Postal Abrir Chamado
Menu Servidor Alterar senha

 • Faixa de IP cadastrada com sucesso para a unidade.

FREQUÊNCIA > CADASTRO DE FAIXAS DE IP POR UNIDADE

Utilize o formulário abaixo para cadastrar as faixas de endereço IP a partir das quais os servidores dispensados de registro biométrico poderão acessar o SIGRH para registrar o ponto pelo navegador WEB.

Entretanto, caso a unidade de ponto eletrônico não tenha sido previamente registrada no [SIGRH](#), a seguinte mensagem de erro ocorrerá:

UFPB - SIGRH - Sistema Integrado de Gestão de Recursos Humanos

Ajuda? Tempo de Sessão: 01:30 SAIR

Módulos Caixa Postal Abrir Chamado
Menu Servidor Alterar senha

 • Cadastro não realizado: Unidade selecionada não se encontra habilitada como unidade de ponto eletrônico.

FREQUÊNCIA > CADASTRO DE FAIXAS DE IP POR UNIDADE

Caso você receba essa mensagem de erro ao final do procedimento, acesse [Cadastrar Unidade de Ponto Eletrônico](#) para saber como proceder com o registro de uma unidade de ponto eletrônico no sistema [SIGRH](#).

Revisão #10

Criado 27 junho 2025 13:53:12 por Sumé

Atualizado: 1 julho 2025 16:40:52 por Sumé